



Toulouse, le 3 mars 2021

Intelligence Artificielle : SUEZ et ffly4u déploient une solution unique pour optimiser la collecte des déchets sur le territoire toulousain (31)

Depuis juillet 2020, les 200 bennes collectant les déchets déposés par les toulousains dans les 13 déchèteries du territoire gérées par SUEZ, sont équipées d'une intelligence embarquée. En test depuis 2019, la solution ffly4u a été déployée avec pour objectif de diminuer la consommation de carburant, d'optimiser les flux de bennes et de réduire les coûts à travers l'optimisation des moyens de collecte.

Le partenariat entre ffly4u et SUEZ a débuté fin 2019 avec la mise en place d'une expérimentation sur une déchèterie et une dizaine de bennes. Forts de ce succès, SUEZ et Decoset¹ ont déployé la solution ffly4u en juillet 2020 dans les 13 déchetteries toulousaines. Ainsi grâce aux boîtiers connectés placés sur les bennes, SUEZ dispose d'une visibilité en temps réel sur le taux de remplissage des bennes, leur localisation à quai et hors quai, aussi bien au sein des déchèteries qu'en transit. Les équipes opérationnelles connaissent précisément les phases de chargement/déchargement des bennes c'est-à-dire bennes sur camion ou au sol, et sont alertées en cas d'immobilisation prolongée. Sur un territoire fortement urbanisé qui attire chaque année plus de 10 000 nouveaux habitants, la digitalisation optimise la planification, le remplissage et le transport des bennes et permet ainsi de réduire de 5 % les émissions de gaz à effet de serre (GES) liées au transport des déchets.

Une technologie unique en Europe

L'innovation ffly4u repose sur l'intégration des technologies d'Intelligence Artificielle (IA) et de « Machine Learning » (ML) dans un boîtier à faible consommation énergétique (de 4 à 6 ans d'autonomie des boîtiers). Cette solution appelée « Edge AI Low Power® », lancée en 2018 par ffly4u, permet d'identifier précisément les phases de vie des objets industriels dans le secteur du recyclage mais aussi dans les secteurs du câble/fibre, des remorques, des emballages réutilisables et dans l'aéronautique.

Jean-Christophe Didio, Directeur régional Recyclage & Valorisation de SUEZ : « SUEZ développe des solutions innovantes pour capter plus de déchets valorisables, optimiser en continu la performance de la collecte et réduire son impact environnemental. La solution ffly4u expérimentée avec succès dans la région toulousaine, est un apport important dans la digitalisation de nos métiers. Le groupe SUEZ et l'équipe de ffly4u sont en discussion pour étendre cette solution à d'autres territoires ».

Rodolphe Henry, Directeur commercial Europe de ffly4u : « Ce projet avec le groupe SUEZ prouve la valeur ajoutée de notre approche et marque une véritable prise de conscience, de la part de nos clients et donneurs d'ordre, du potentiel important de création de valeur de nos services. Aujourd'hui le constat est clair : la remontée de données brutes provenant de capteurs élémentaires, comme la localisation ou la température, ne suffit plus. Les industriels sont à la recherche de véritables données spécifiques à leurs métiers. »

¹Fin 2018, Decoset a confié à SUEZ l'exploitation de 13 déchèteries du toulousain dans un but d'amélioration continue, d'optimisation de la performance et d'amélioration de la qualité de service auprès des usagers.

L'Intelligence Artificielle embarquée : comment ça fonctionne ?

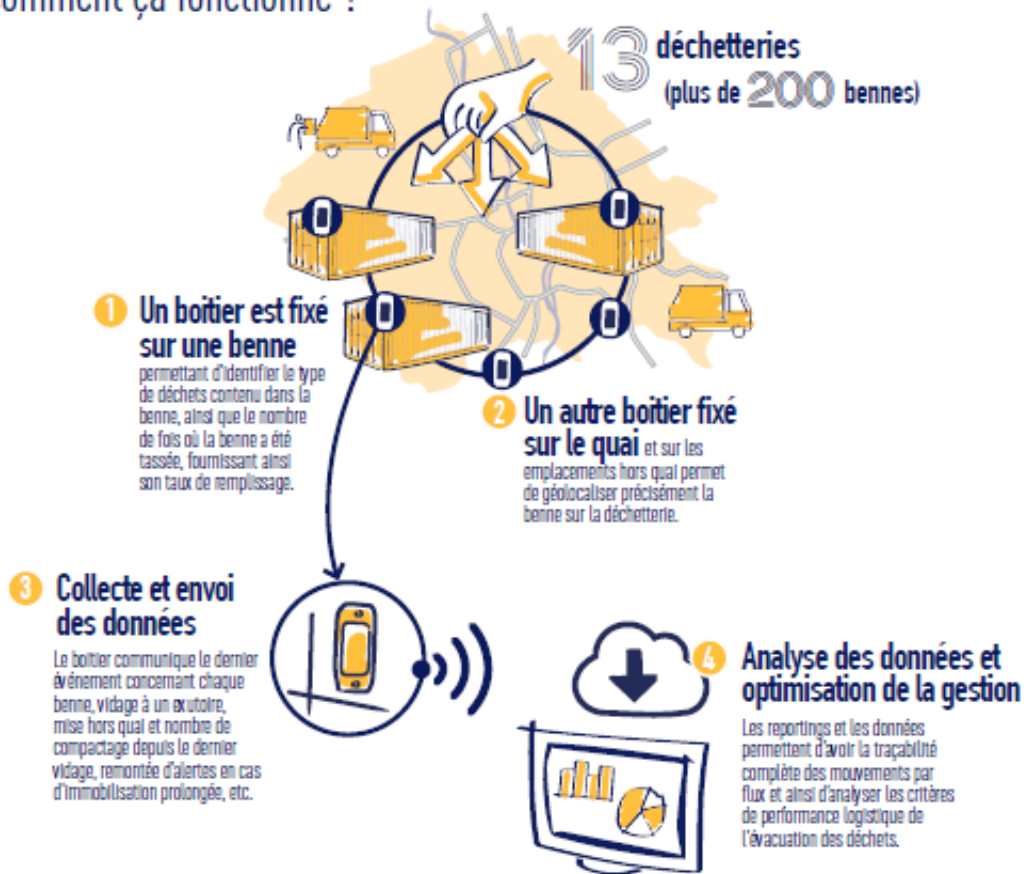


Schéma simplifié du bénéfice quotidien en exploitation de la technologie ffly4u

Contacts Presse :

SUEZ Occitanie
Géraldine Leroux
Responsable Communication
06 83 84 94 59
geraldine.leroux@suez.com

ffly4u
Antoine Monnier
06 03 71 76 10
amonnier@mediatiser.tv

A propos de ffly4u

Dans un secteur IoT en pleine évolution, le constat de ffly4u est clair : depuis l'apparition de l'Internet des Objets Industriels en 2014, les boîtiers remontent des données standards (géolocalisation, température,) alors que la demande du marché depuis 2018 concerne des données-métier de plus en plus complexes et spécifiques. ffly4u a choisi de répondre à cette demande en développant une approche par verticale métier, composée à la fois d'une compréhension détaillée du métier (grâce à une collaboration de fond avec les utilisateurs sur le terrain) et de la technologie propriétaire embarquée – « Edge AI Low Power® ». Cette approche novatrice permet au global d'identifier finement les différentes phases de vie d'un objet industriel assurant la création de données spécifiques à très forte valeur ajoutée, pouvant être dans certains cas monétisables.

Plus d'information sur www.ffly4u.com
et sur les réseaux sociaux



Contact : Médiatiser.TV

Antoine Monnier - 06 03 71 76 10 - amonnier@mediatiser.tv

Matthieu Degrave - 06 99 41 39 94 – mdegrave@mediatiser.tv

À propos de SUEZ

Fort de son expertise bâtie depuis la fin du XIXème siècle, SUEZ aide les femmes et les hommes à améliorer constamment leur qualité de vie, en préservant leur santé et en accompagnant le développement économique. Présent sur les 5 continents, le Groupe et ses 90000 collaborateurs préservent les éléments essentiels de notre environnement : l'eau, la terre et l'air, en proposant des solutions innovantes et résilientes de gestion de l'eau, de valorisation des déchets, de dépollution des sols et de traitement de l'air qui permettent aux collectivités et aux industries d'optimiser la gestion de leurs ressources, telles les villes « intelligentes » et d'améliorer leurs performances environnementale et économique. Le Groupe dessert 64 millions d'habitants en services d'assainissement, produit 7,1 milliards de m3 d'eau potable, contribue au développement économique avec plus de 200 000 emplois directs et

SUEZ

Siège social - Tour CB21 - 16 place de l'Iris, 92040 Paris La Défense Cedex, France - Tel : +33 (0)1 58 81 20 00 - www.suez.com
SA au capital de 2 513 450 316 euros - Siren 433 466 570 RCS NANTERRE – TVA FR 76433 466 570

indirects créés par an, et contribue à la création de nouvelles ressources avec 4,2 millions de tonnes de matières premières secondaires produites. A l'horizon de son plan stratégique, le Groupe ambitionne des solutions 100% durables ayant un impact positif sur l'environnement, la santé et le climat. En 2019, le Groupe a réalisé un chiffre d'affaires de 18,0 milliards d'euros.

Retrouvez l'actualité du Groupe SUEZ
sur le [site Internet](#) & sur les réseaux sociaux



SUEZ

Siège social - Tour CB21 - 16 place de l'iris, 92040 Paris La Défense Cedex, France - Tel : +33 (0)1 58 81 20 00 - www.suez.com
SA au capital de 2 513 450 316 euros - Siren 433 466 570 RCS NANTERRE – TVA FR 76433 466 570